

PROCÉS PARTICIPATIU

Com serà el FUTUR centre cívic i cultural de Llavanes?

Del 15 d'octubre al 22 de novembre de 2020



Presentació del procés
22 d'octubre de 2020

Procés participatiu 'Projectem el Labandària'

Què farem avui?

20.00h Benvinguda i presentació de la sessió

20.05h D'on venim? El procés participatiu 'Redibuixem el Labandària'

20.20h On som? Estudi de programació per a l'Espai Labandària

20.35h On anem? Propers passos cap al nou Labandària

20.40h Torn obert de paraula

21.00h Cloenda de la sessió

D'on venim?

El procés participatiu 'Redibuixem el Labandària'



D'on venim?

El procés participatiu 'Redibuixem el Labandària'

2018



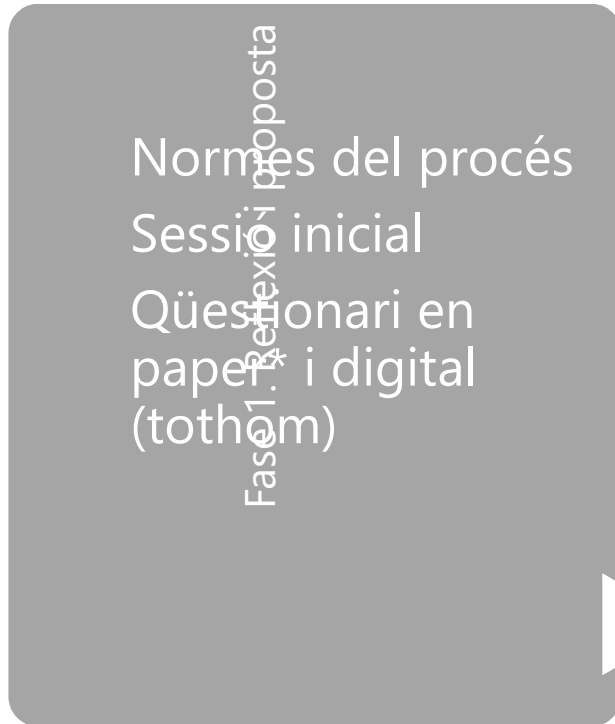
2020



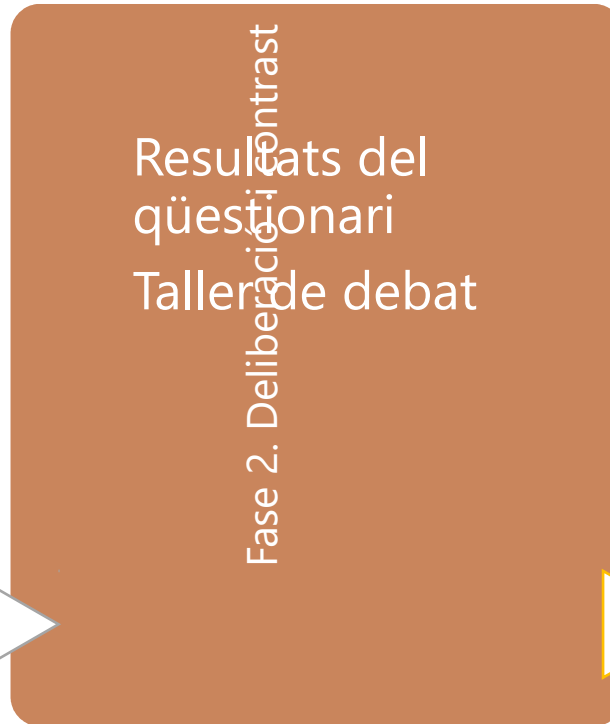
Procés participatiu per prioritzar i assignar els nous usos de l'Espai Labandària

Calendari del procés (2018)

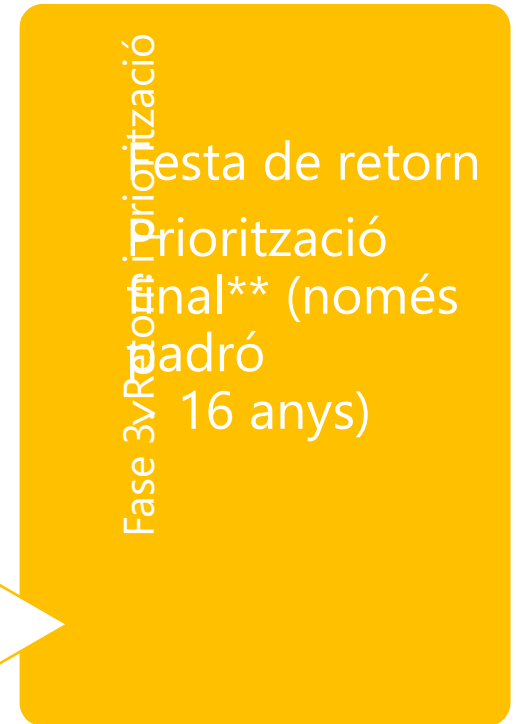
Gener – Abril



Maig



Juny



* Diversos punts de recollida: OAC, Ca l'Alfaro, Biblioteca, Casal de joves, Casal de la gent gran

** Un únic punt de recollida (OAC)

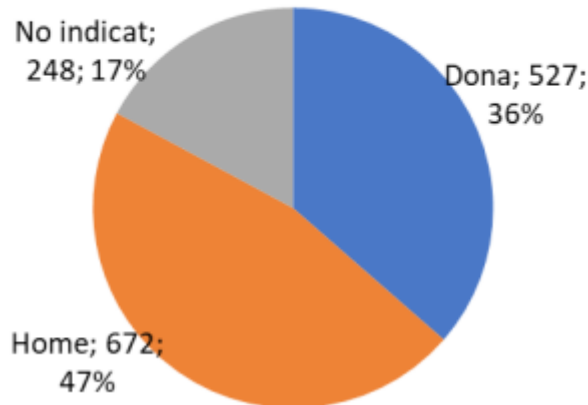
Procés participatiu per prioritzar i assignar els nous usos de l'Espai Labandària

Participació en el procés

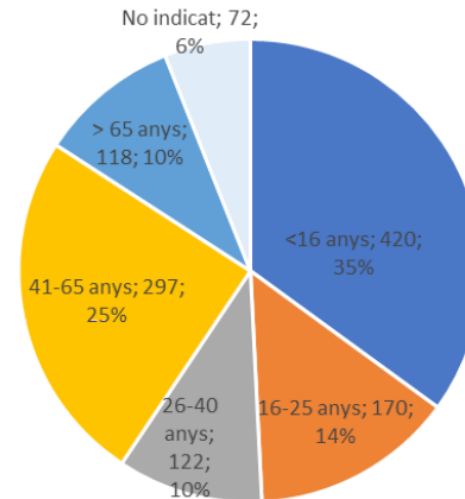
	Sessió Inicial	Qüestionari ciutadà	Taller de debat	Votació de prioritització
Nombre de participants	55	1.447	26	994

Un **15%** de la població major de 10 anys va respondre el qüestionari.

Distribució sexes (n=1447)

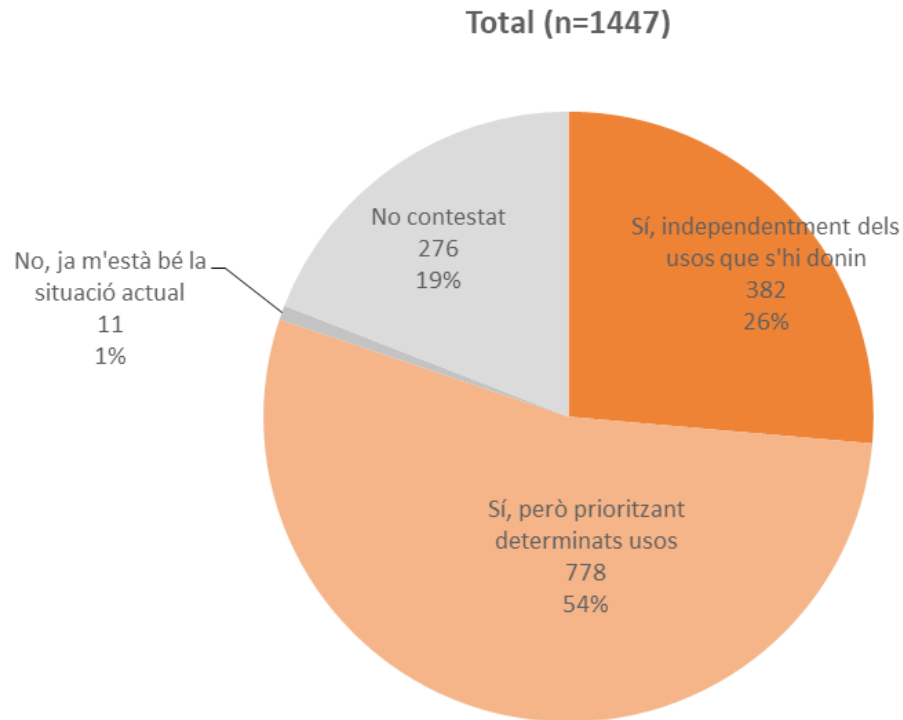


Distribució grups d'edat qüestionari (n=1447)



Procés participatiu per prioritzar i assignar els nous usos de l'Espai Labandària

Estàs d'acord en donar nous usos a l'Espai Labandària?

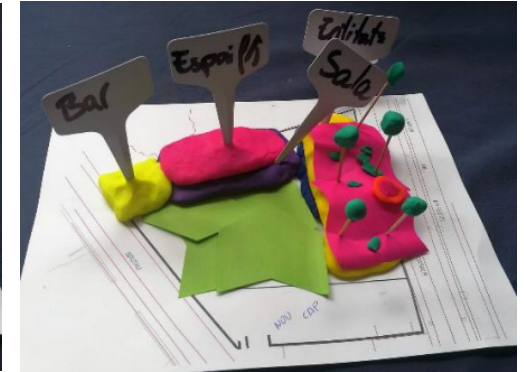
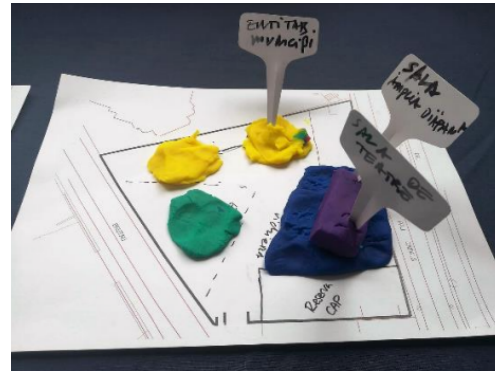


Ampli suport a un nou escenari d'usos per a l'Espai Labandària, majoritàriament condicionat a determinades activitats i usos.

Procés participatiu per prioritzar i assignar els nous usos de l'Espai Labandària

Taller de debat

Durant el debat, els participants van treballar la compatibilitat d'usos. Van prioritzar espais diàfans, amb funció d'auditori i també d'espai per a entitats del municipi.



USOS	TAULA 1	TAULA 2	TAULA 3	TAULA 4
	Si/No	Si/No	Si/No	Si/No
Una sala de teatre/cinema (escenari i pati de butaques)	●	●	●	●
Una sala àmplia i diàfana	●	●	●	●
Un mercat municipal amb supermercat*				
Un espai per a la gent gran		●		
Un espai per a les entitats del municipi	●	●	●	●
Oferta de restauració i oci**				
Una ludoteca o espai familiar				●

Procés participatiu per prioritzar i assignar els nous usos de l'Espai Labandària

Votació final

A la votació final hi van participar 994 persones. Els participants podien marcar un màxim de 3 opcions de les 5 disponibles.

TRIA FINAL

QUÈ HI VOLS AL LABANDÀRIA?

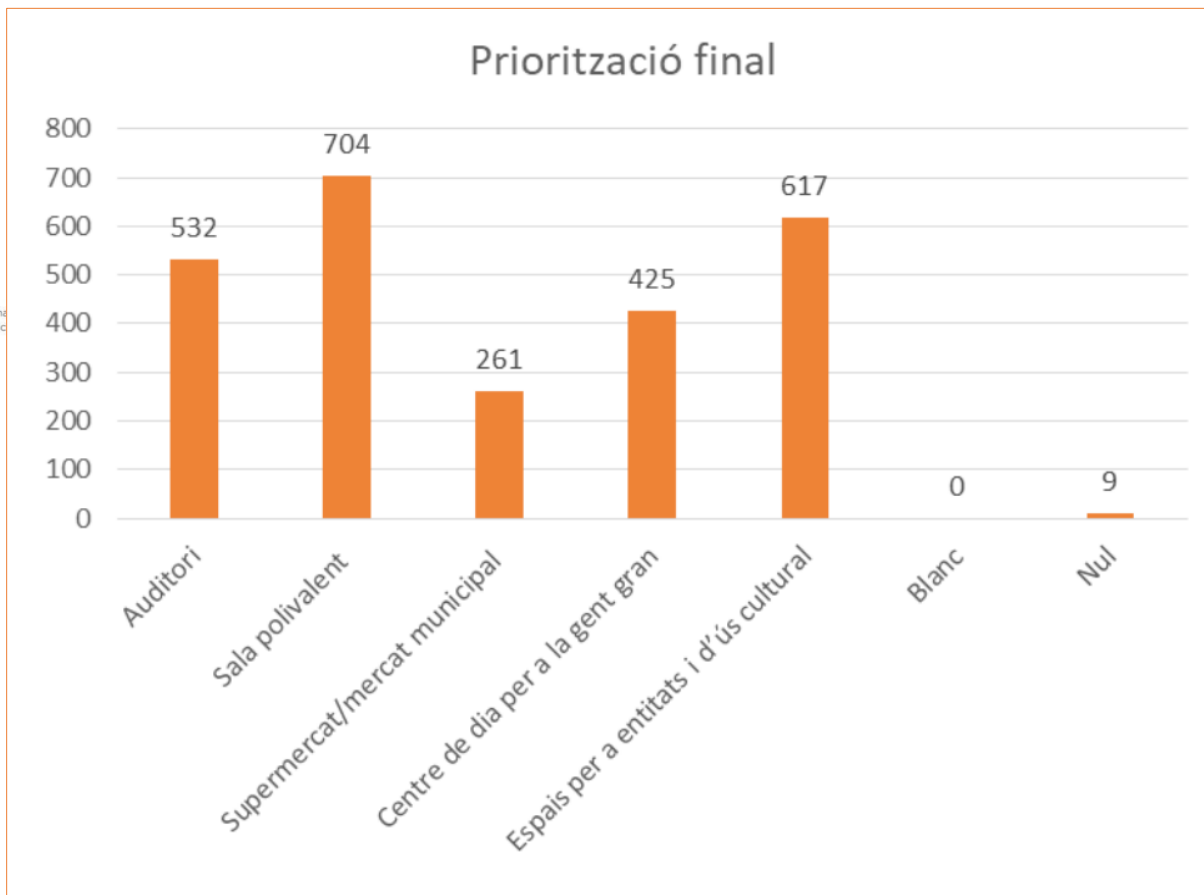
Marca fins a 3 de les següents propostes*, tot posant una X als usos que consideris més prioritaris.**

- Auditori
- Sala polivalent
- Supermercat/mercat municipal
- Centre de dia per a la gent gran
- Espais per a entitats i d'ús cultural

* Qualsevol opció inclourà un aparcament subterrani i una plaça amb espai verd.

** Es consideraran nul·les les butlletes que continguin més de tres X i/o d'altres anotacions.

El resultat d'aquesta fase de priorització del procés participatiu 'Redibuïxem el Labandària' serà objecte d'un estudi extern per confirmar la viabilitat econòmica, tècnica i jurídica per a la seva futura implantació. Les conclusions del procés participatiu sotmetran a consideració del ple de la corporació i es referendaran en un nou procés consultiu obert a la ciutadania.



Conclusions del procés participatiu

- Segons l'informe elaborat per la Diputació de Barcelona, el procés va tenir molta participació, senyal d'interès i estima per l'espai i pel municipi.
- Consens en què s'havia de fer alguna cosa amb l'Espai Labandària.
- Consens en donar a l'Espai Labandària un ús social i d'interès públic.
- El projecte del nou Espai Labandària hauria d'incorporar elements de natura i tenir en compte l'urbanisme de l'entorn.

Procés participatiu per prioritzar i assignar els nous usos de l'Espai Labandària

Un procés il·lusionant per a Llanerres!



Procés participatiu per prioritzar i assignar els nous usos de l'Espai Labandària

Reconeixement del procés participatiu

El procés participatiu per prioritzar i assignar els nous usos de l'Espai Labandària s'ha inclòs dins del Banc de Bones Pràctiques dels Governes Locals de Catalunya amb el qualificatiu de Pràctica Significativa.

“S'ha aconseguit una alta participació, arribant al 15% de la població, una xifra prou elevada per a un procés participatiu. S'ha generat un consens entorn a la futura utilitat del espai per donar-li un us social i d'interès públic. El procés ha permès detectar les necessitats i preferències de la ciutadania”.

Certificat de Bona Pràctica en Govern Local

L'experiència Redibuixem el Labandària. Procés participatiu per a la definició d'usos d'un espai ubicat al centre del municipi, del municipi de Sant Andreu de Llavaneres, ha estat seleccionada com a Pràctica Significativa en l'àmbit *Participació ciutadana*. Per aquesta raó, ha estat inclosa al Banc de Bones Pràctiques dels governs locals.

Àngel Garcia Fontanet
President de la Fundació Carles Pi i Sunyer

Olga Arnau i Sanabra
Presidenta de la Federació de Municipis de Catalunya

Barcelona, juliol de 2020



d'entorn
autonòmic i local



PRÀCTICA SIGNIFICATIVA

FITXA SENCERA

VEURE FITXA RESUM

IMPRIMIR

Redibuixem el Labandària. Procés participatiu per a la definició d'usos d'un espai ubicat al centre del municipi



Compartir

Tweet



CATEGORIA: PARTICIPACIÓ CIUTADANA

DATA D'INICI:

01-10-2017

DATA DE FINALITZACIÓ: 08-08-2018

PROVÍNCIA

MUNICIPI

NOMBRE D'HABITANTS

Barcelona

Sant Andreu de Llavaneres

10541

On som?

Estudi de programació per a l'Espai Labandària





Ajuntament de Sant Andreu de Llavanes

Estudi de programació per a l'Espai Labandària

Document d'Informació Bàsica

Data
Juliol 2020

Redacció

Eugènia Argimón, Juan Carlos Calvo, Xavier Coca i Josep Polinaro

Centre d'Estudis i Recursos Culturals

Marta Viada Pagès

Servei d'Equipaments i Espai Públic



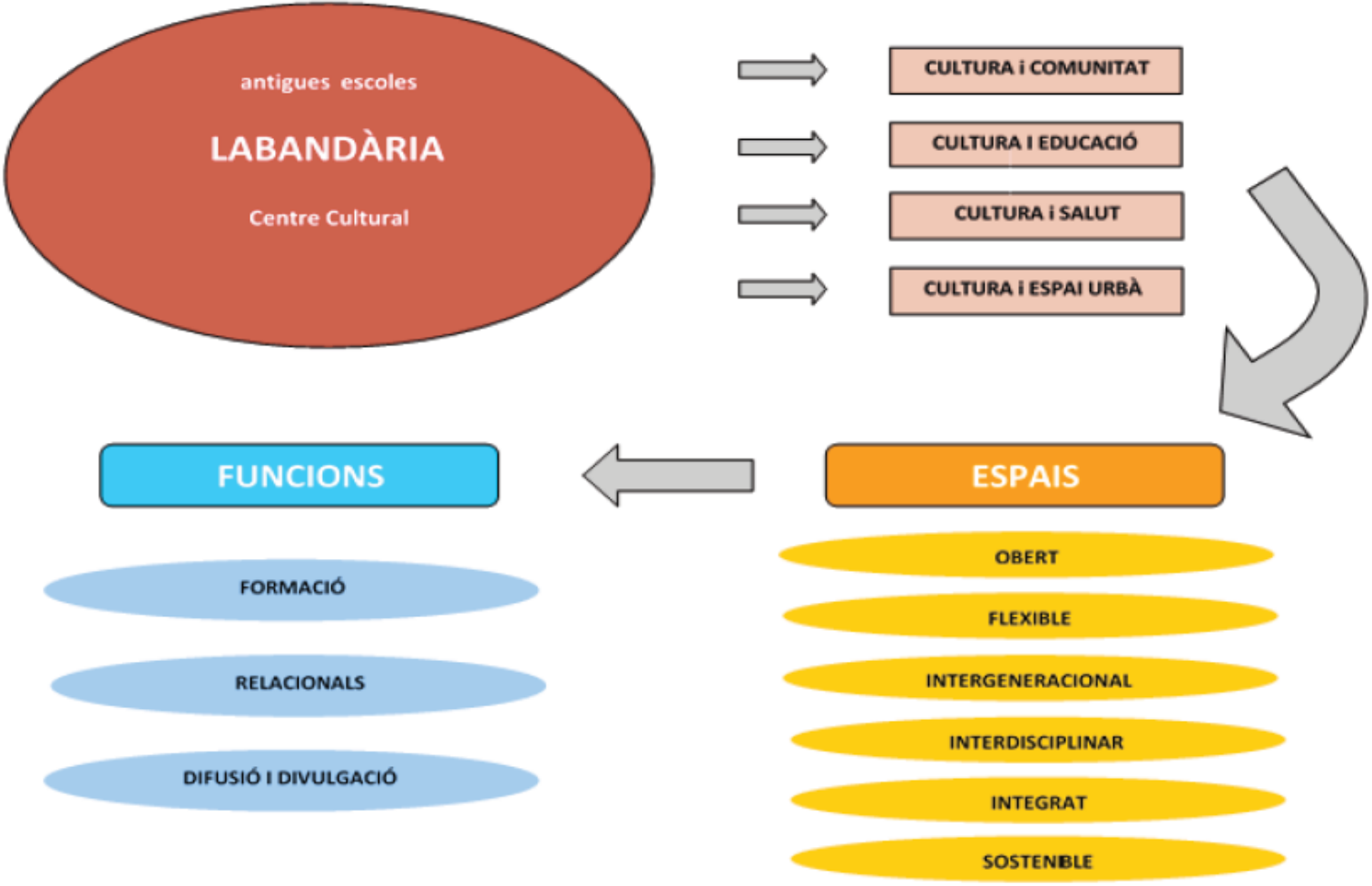
E Q U I P A M E N T S I E S P A I P Ú B L I C



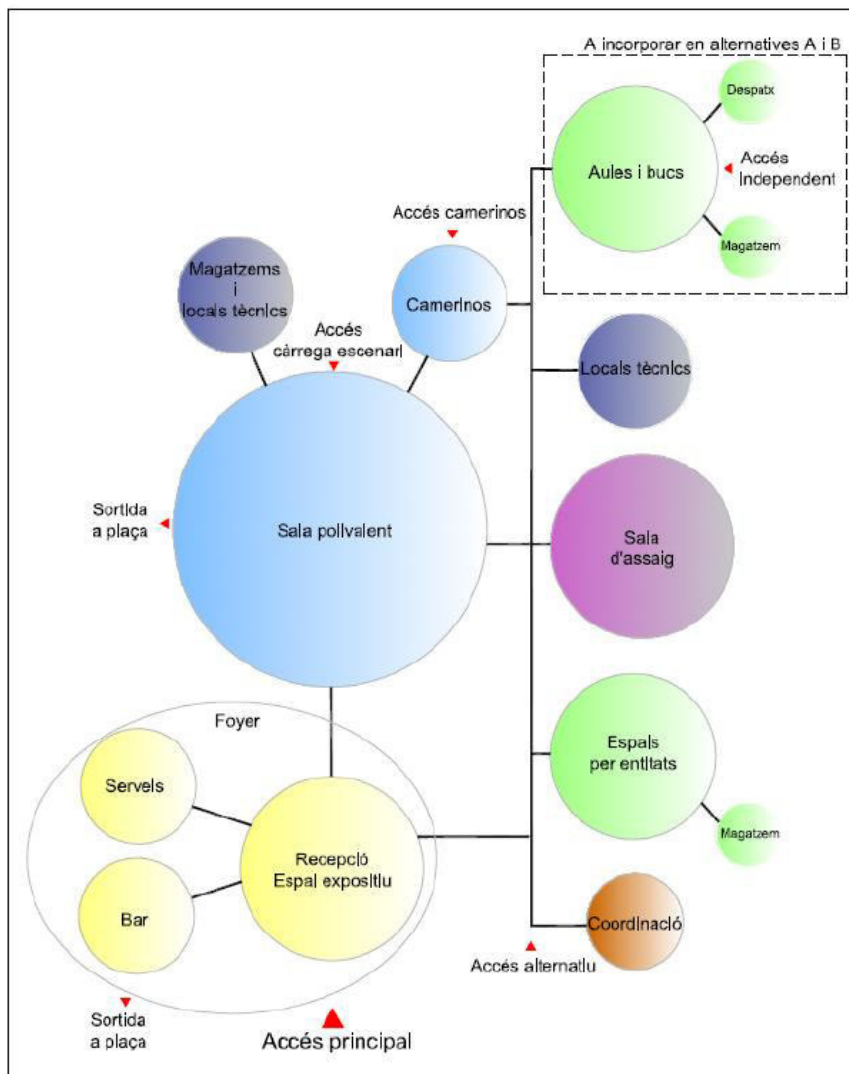
Diputació
Barcelona

Àrea d'Infraestructures
i Espais Naturals

ESQUEMA D'ESPAIS I FUNCIONS DEL FUTUR CENTRE CULTURAL LABANDÀRIA

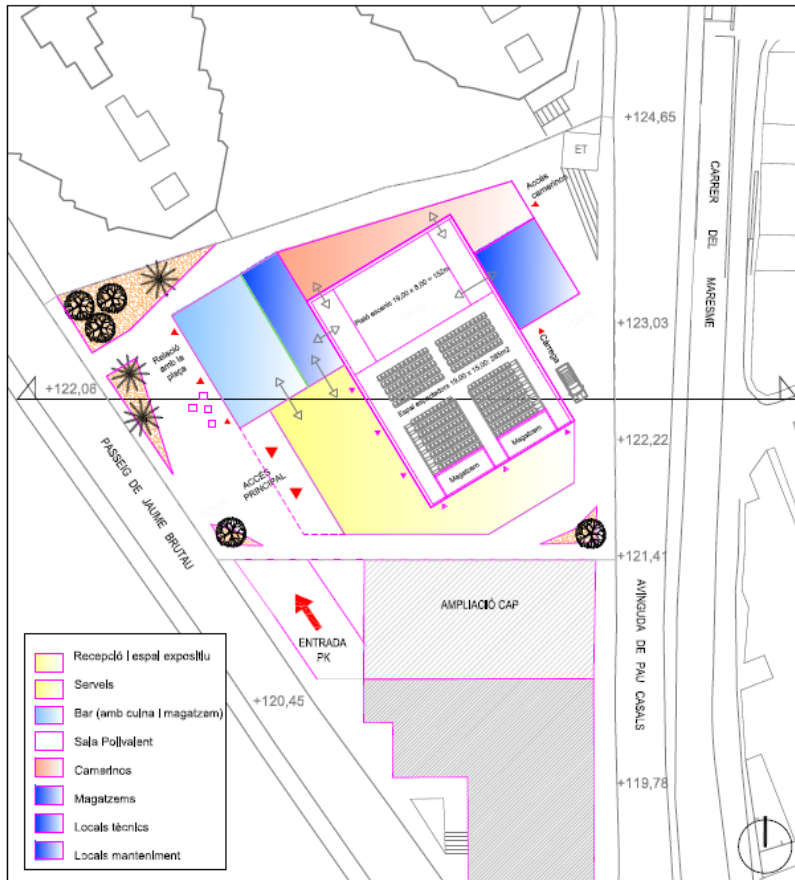
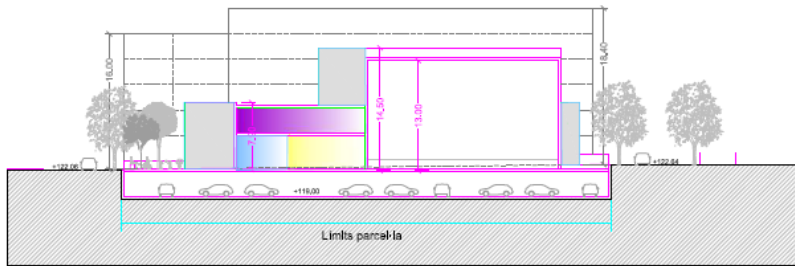


ORGANIGRAMA I PROGRAMA FUNCIONAL DE L'EQUIPAMENT

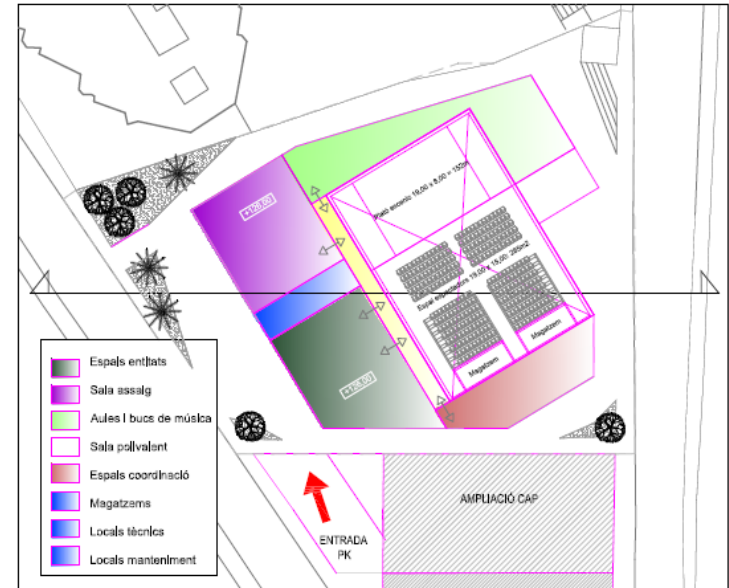


Espais de programa	Superfície espais	Superfície programa
Foyer		335 m2
Recepció i espai expositiu	195 m2	
Bar amb magatzem i cuina	100 m2	
Serveis	40 m2	
Sala polivalent		465 m2
Espai espectadors	255 m2	
Plató escènic	165 m2	
Magatzem grada retràctil	15 m2	
Dimmers i cabina control	30 m2	
Camerinos		122 m2
Foyer i camerinos	80 m2	
Serveis sanitaris i dutxes	30 m2	
Magatzem	12 m2	
Magatzem i locals tècnics		280 m2
Magatzems manteniment	130 m2	
Taller manteniment general	15 m2	
Local neteja central	12 m2	
Local brossa i locals neteja	14 m2	
Vestidors personal tècnic	12 m2	
Locals tècnics	97 m2	
Sala assaig		119 m2
Sala assaig gran	100 m2	
Magatzem proximitat	15 m2	
Serveis sanitaris proximitat	4 m2	
Espai d'entitats		160 m2
Sales (2x25m2)	50 m2	
Sala gran divisible	50 m2	
Taller	30 m2	
Magatzem	20 m2	
Serveis sanitaris proximitat	10 m2	
Coordinació		90 m2
Despatxos	55 m2	
Sala reunions	25 m2	
Arxius i magatzem	10 m2	
SUPERFÍCIE TOTAL PROGRAMA		1.571 m2
SUPERFÍCIE TOTAL CONSTRUÏDA		2.374 m2
Escola de música. Alternativa A: 158m2 Alternativa B: 509m2		

ALTERNATIVA A. Amb l'ampliació de l'escola de música



PLANTA BAIXA

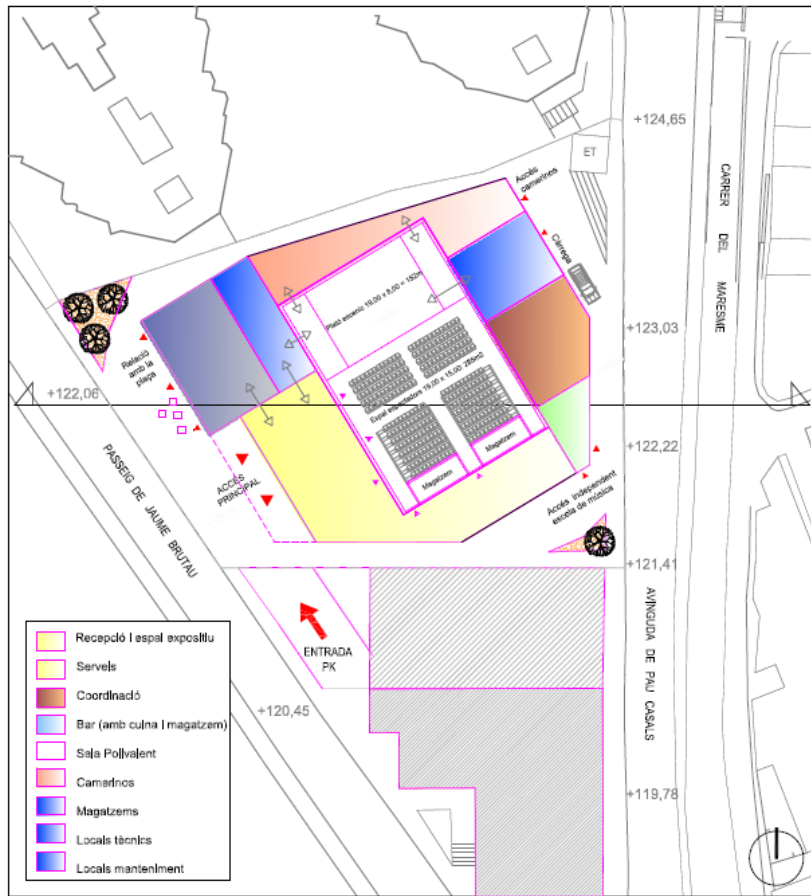
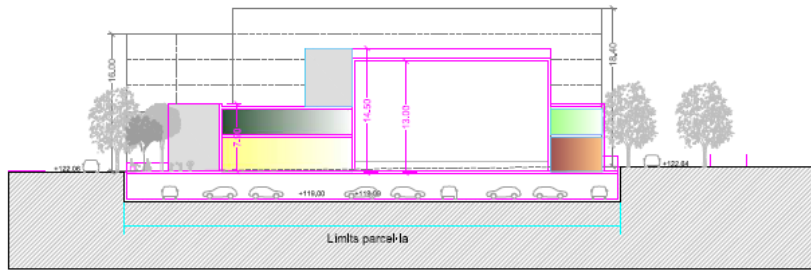


PLANTA PRIMERA



PLANTA SOTERRANI

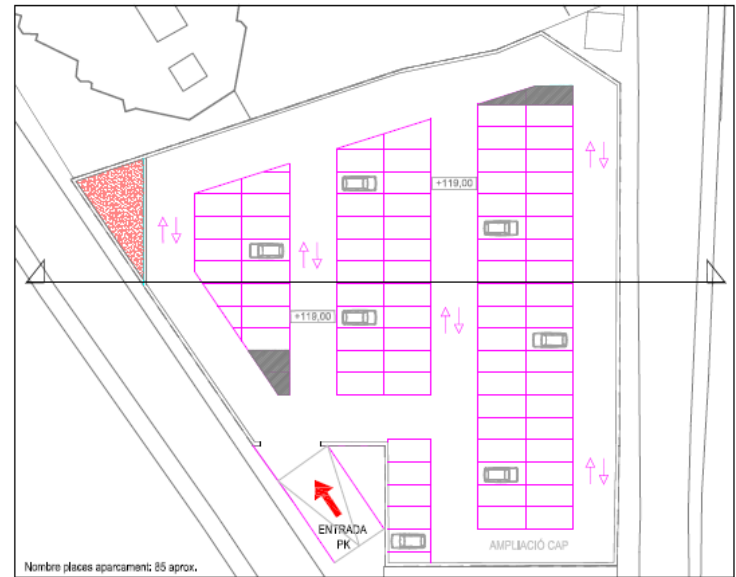
ALTERNATIVA B. Amb el trasllat complet de l'escola de música



PLANTA BAIXA



PLANTA PRIMERA



PLANTA SOTERRANI

RESUM DE COSTOS D'INVERSIÓ

Costos d'obra	Alternativa A		Alternativa B	
Cost enderroc edificació existent (22€/m3)	3.500m3	77.000 €	3.500m3	77.000 €
Costos Espai escenogràfic (2.200€/m2)	2.000m2	4.400.000 €	2.000m2	4.400.000 €
Costos espais entitats i escola de música (1.700€/m2)	374m2	635.800 €	725m2	1.232.500 €
Costos Parquing (975€/m2)	2.300m2	2.242.500 €	2.705m2	2.637.375 €
Costos espai públic (200€/m2)	850m2	170.000 €	750m2	150.000 €
Voreres (230€/m2)	270m2	62.100 €	270m2	62.100 €
Total cost d'obra		7.587.400 €		8.558.975 €
PEM amb el Benefici industrial, els costos generals i el 21% d'IVA				
Honoraris redacció projecte		357.000 €		397.000 €
Topogràfic, Geotècnic, projecte d'enderroc, estudi acústic, estudi escenogràfic, certificació energètica, i l'Estudi de Seguretat i Salut				
Honoraris direcció d'obra		346.000 €		387.000 €
Direcció de l'enderroc, direcció d'obra, direcció estudi acústic, direcció estudi escenogràfic i coordinació de Seguretat i Salut				
Cost grada retràctil (aprox.)		300.000 €		300.000 €
TOTAL INVERSIÓ		8.590.400 €		9.642.975 €
Caldrà preveure els tràmits i costos de soterrar i/o traslladar la Estació Transformadora				
Al cost total d'inversió s'hi haurà d'afegir el cost del material escenotècnic, que en funció del projecte estarà al voltant dels 800.000€-1.200.000€				

On anem?

Propers passos cap al nou Labandària



Procés participatiu 'Projectem l'Espai Labandària'



Pavelló Poliesportiu

- Fase 1
- Fase 2

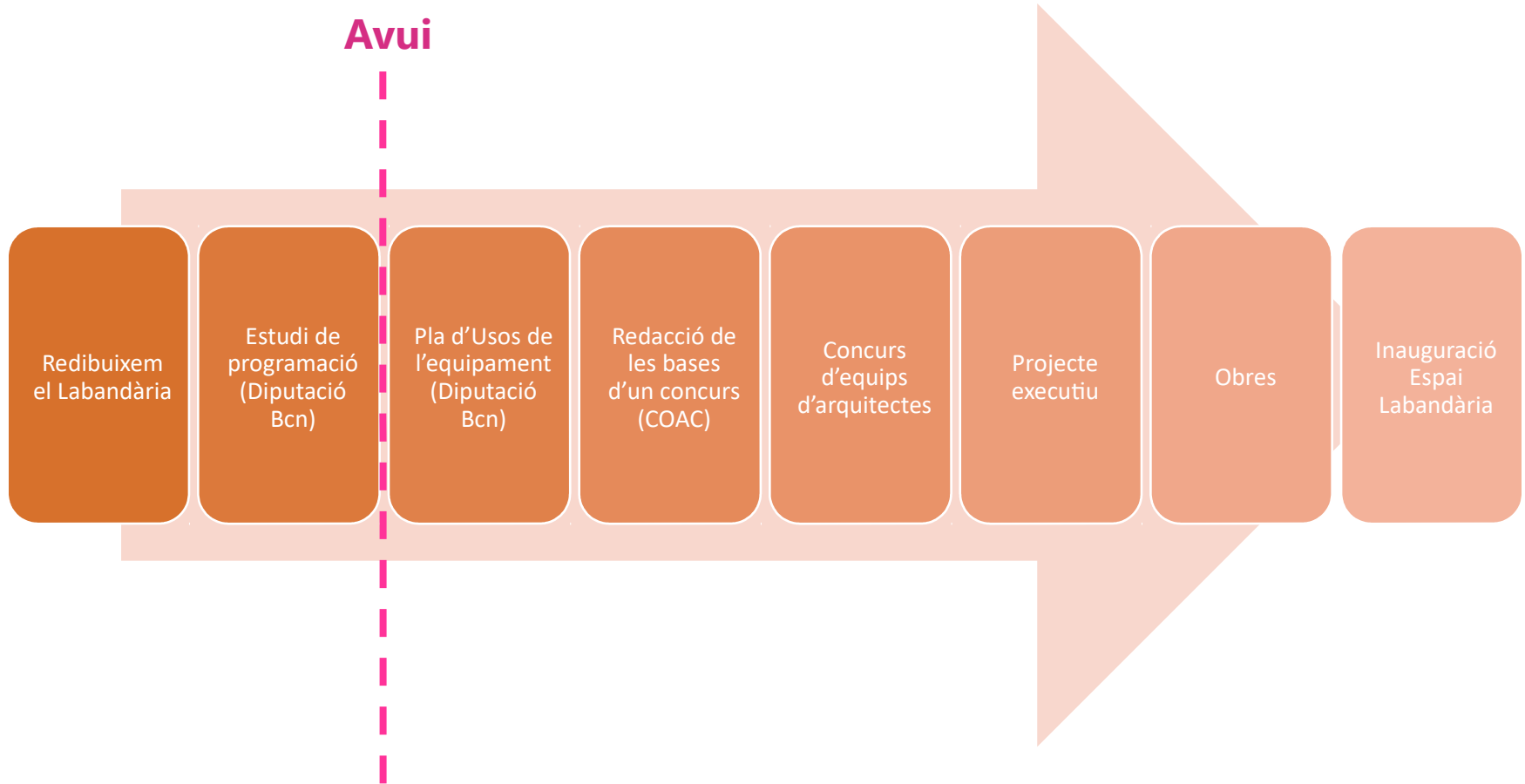


Nou Espai Labandària

- Pla d'Usos
- Concurs
d'arquitectes

Procés participatiu 'Projectem l'Espai Labandària'

Seqüència de propers passos per al nou Espai Labandària



Procés participatiu 'Projectem l'Espai Labandària'

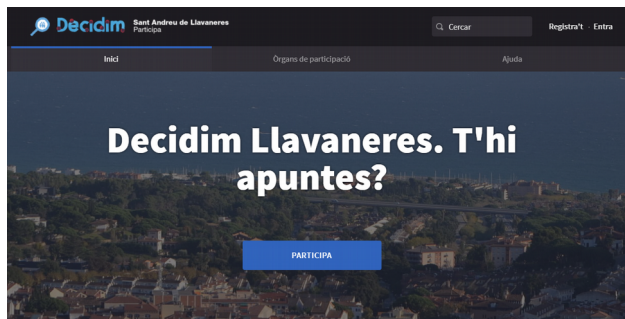
Més informació sobre el procés

Web del procés:

<https://ajllavaneres.cat/projectemlabandaria>

Properament:

- Formulari per a observacions i comentaris
- Espai de participació a la [plataforma !\[\]\(e662c6fdc679f154c0e75d901761d894_img.jpg\) decidim.](https://ajllavaneres.cat/projectemlabandaria)



Ajuntament > Àrea de Serveis a les Persones > Participació Ciutadana i Transparència > Projectem el Labandària



Projectem el Labandària

L'objectiu d'aquest procés participatiu és donar a conèixer el projecte d'usos de l'Espai Labandària elaborat per la Diputació de Barcelona a partir dels resultats de la consulta ciutadana 'Redibuixem el Labandària'. A més, posarem al dia a la població respecte el concurs de projectes per definir sobre el paper la reconversió de l'antiga escola del poble en un centre cívic i cultural. El procés participatiu acompanyarà aquesta fase de definició del futur equipament.

A més de dues presentacions públiques, que seran virtuals a causa de la pandèmia, es planteja posar en joc la plataforma Decidim Llavanes i també disposar d'un formulari al web de Participació Ciutadana des d'on recollir suggeriments i propostes.

La memòria del procés participatiu inclourà un apartat amb les aportacions recollides, amb l'objectiu que siguin tingudes en compte pels tècnics que elaboraran els plecs de clàusules del concurs de projectes.

NOVETATS



Pujat el 21 de setembre de 2020

Projectem el Labandària: on som i cap on anem?

PROCÉS PARTICIPATIU

Com serà el FUTUR centre cívic i cultural de Llavanes?

Del 15 d'octubre al 22 de novembre de 2020



Presentació del procés
22 d'octubre de 2020